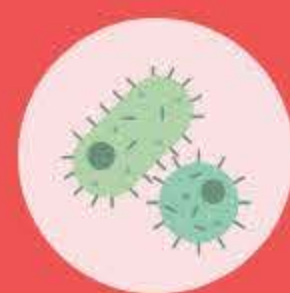


อันตราย !!



ทานหมูดิบ เสี่ยงหูดับ



โรคใช้หูดับ เกิดจากเชื้อแบคทีเรีย
Streptococcus suis โดยเชื่อนี้พบในทางเดิน
หายใจ และในเลือดของหมูที่กำลังป่วย



อาการเมื่อได้รับเชื้อโรคใช้หูดับ



มีไข้สูง
เฉียบพลัน

ปวดศีรษะ
ปวดข้อ คอแข็ง

หูหนวก
หรือการได้ยินลดลง
อย่างเฉียบพลัน

มีจ้ำเลือด
ทั่วตัว

หายใจ
ลำบาก
หัวใจเต้นเร็ว

ทรงตัว
ผิดปกติ

หนาวสั่น
สับสน กระสับกระส่าย

ปวดตา ตาแดง
หรือมองเห็นภาพไม่ชัด